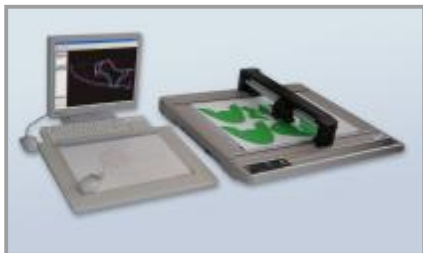




Konstrukční a stupňovací systém pro obuvnickou výrobu



Když jsme před mnoha lety vyvinuli první konstrukční a stupňovací CAD systém pro PC, byl to zázrak.

Současná verze našeho systému CADcobblerXQ už žádný zázrak není. Je to "jen" dokonalý pracovní nástroj, který přesně "padne do ruky" každému obuvníkovi, který potřebuje a chce tvořit nové modely s lehkostí, přesností a elegancí...

CADcobblerXQ pro MS Windows zúročuje zkušenosti mnoha let práce nejlepších obuvnických modelářů z celého světa a zároveň nejnovější metody a možnosti z oblasti informačních technologií

Konstrukce linií

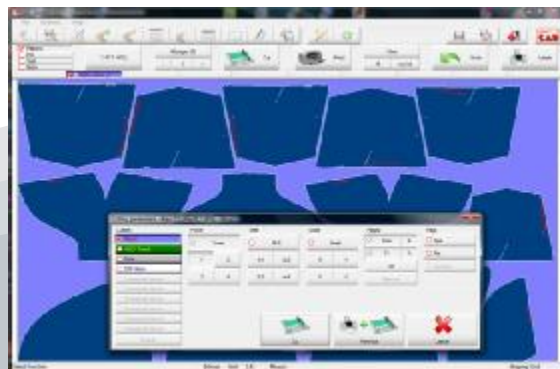
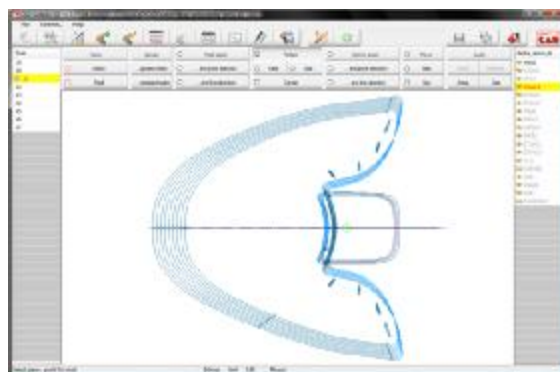
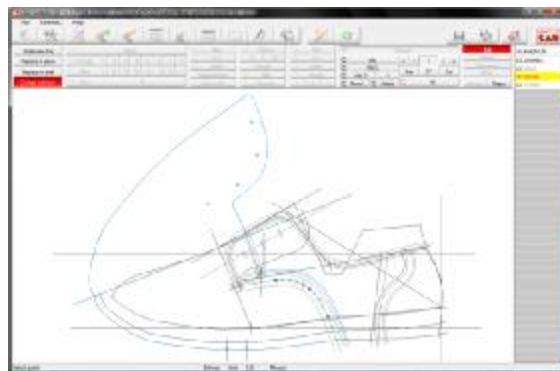
Grafické nástroje a funkce pro tvorbu a editaci linií jsou řešeny zcela nově, při zachování osvědčených metod a zažitých postupů. Nově koncipovaná databáze vzorů a dílců přináší více informací o vzorech. Přesná typologie dílců zvyšuje přehlednost vzoru a usnadňuje konstrukci.

efektivní modul digitalizace linií s možností automatického vyhlazování
snadná tvorba linií i geometrických tvarů a jejich velká modifikovatelnost
standardní funkce pro tvorbu a editaci linií jsou doplněny i méně obvyklými funkcemi, například:

- editace skupin linií vzoru vkládáním nebo odebráním výsečí
- jednoduchá definice odvozených paralelních linií
- snadné měření a tvorba pomocných linií
- automatické přizpůsobení linií pro převod z prostorového tvaru kopyta do plošného tvaru dílce (v přechodových oblastech, např. nártové jazyčky kozaček, uzavřené jazyky, patičky apod.) tzv. navalování nártu.
- promítání linií spodkových dílců do profilu (např. průmět stélky do profilu podešve)

Databáze dílců

- detailní typologie dílců, zahrnující i typy dílců, definované dvěma vzájemně kolmými průřeznými. Jedná se především o límečky u některých typech obuvi
- zpřesněné a rozšířené názvosloví dílců včetně možnost definice vlastních druhů (zkratk) dílců
- speciální funkce pro snadnou tvorbu nožkových i bodcových matic.
Oproti standardním způsobům konstrukce se efektivita a produktivita práce několikanásobně zvyšuje
- funkce pro automatické vytvoření sekvencí zoubků, ozdobných nebo technologických (např. pro odlehčení do zacvikání)
- odvozování dílců od již hotových, např. pro vytváření mezipodšivek



Stupňování

Standardní stupňování zvládne i naprostý laik a zároveň jsou dostupné sofistikované nástroje pro speciální případy a pokročilé uživatele (centrování, stupňování ve více souřadných soustavách atd.).

Rozšířené možnosti standardních stupňovacích funkcí, např.:

- umožnění většího počtu centrování skupin (DS)
- možnost definovat více pomocných středů stupňování (MGx, CGx).

Možnost použití několika souřadnicových systémů v rámci jednoho vzoru. Alternativní souřadnicové systémy umožňují řešit i velmi složité případy, jejichž korektní vystupňování bylo dosud velmi obtížné nebo nemožné, například:

- stupňování spodkových dílců společně s dílci svrškovými
- stupňování dílců zkonstruovaných v jiné než technologicky odpovídající poloze
- samostatně nastavitelné stupňování šíře holení u vyšší obuvi

Skokové stupňování výšek zipů pro snadné stupňování výšek holení

Skokové stupňování pásků u vzorů vyráběných ve velkém sortimentu velikostí nebo ve více velikostních skupinách

Propracovaná kontrola vystupňovaných dílců a provázanost na další funkce

Stupňovací algoritmus vyniká mimořádnou rychlostí

Výstupní funkce

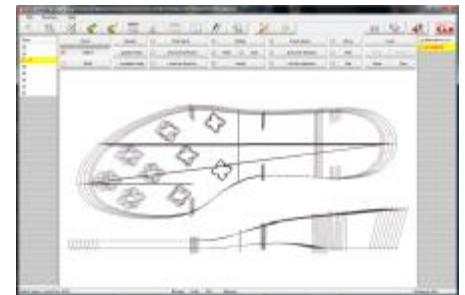
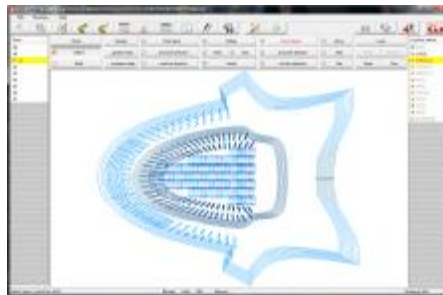
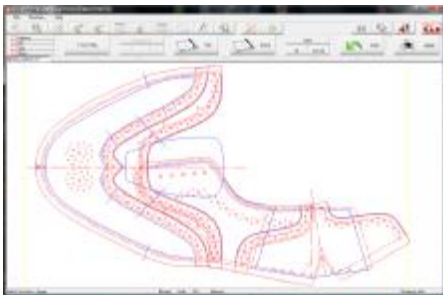
Tradičně silnou zbraní CAD systému CADCobblerXQ zůstávají propracované grafické výstupy, umožňující používat širokou škálu výstupních zařízení, od jednoduché a ekonomické tiskárny až po náročné technologie, využívající například řezání laserovým paprskem.

Snadný výběr a zpracování dílců pro výstupy v grafickém režimu

Zákresové rámečky definované pro jednotlivé formáty výkresu

Propracovaná funkce pro tisk etiket k označování dílců

Bezkonkurenční algoritmus automatického polohování dílců pro vyřezávání šablon, přinášející značné úspory materiálu



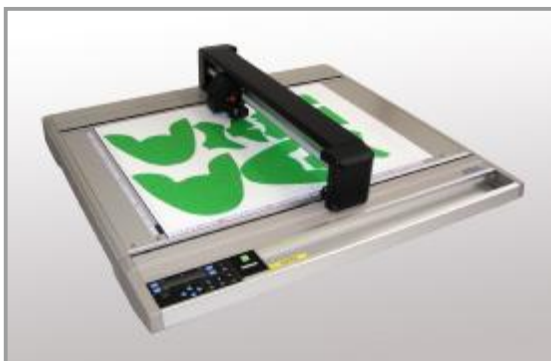
Co zajímá informatika

Zcela přepracované jádro aplikace na platformě nejnovější technologie firmy Microsoft Windows 10/8.x/7/Vista

Instaluje se v jazykově lokalizované verzi, také školení a dokumentace je v jazyce uživatele. Propracovaný systém školení a technologického zavádění dává záruku efektivního využívání předností systému

Je hardwarově nenáročný, může být provozován na standardní kancelářské PC technice

Umožňuje připojení nejrůznějších typů výstupních zařízení od levné tiskárny, přes ekonomický, avšak vysoce efektivní plotter s tangenciálním nožičkem až po vysoce sofistikovaná vyřezávací zařízení (laser, vodní paprsek)



ClassiCAD