

ClassiCAD

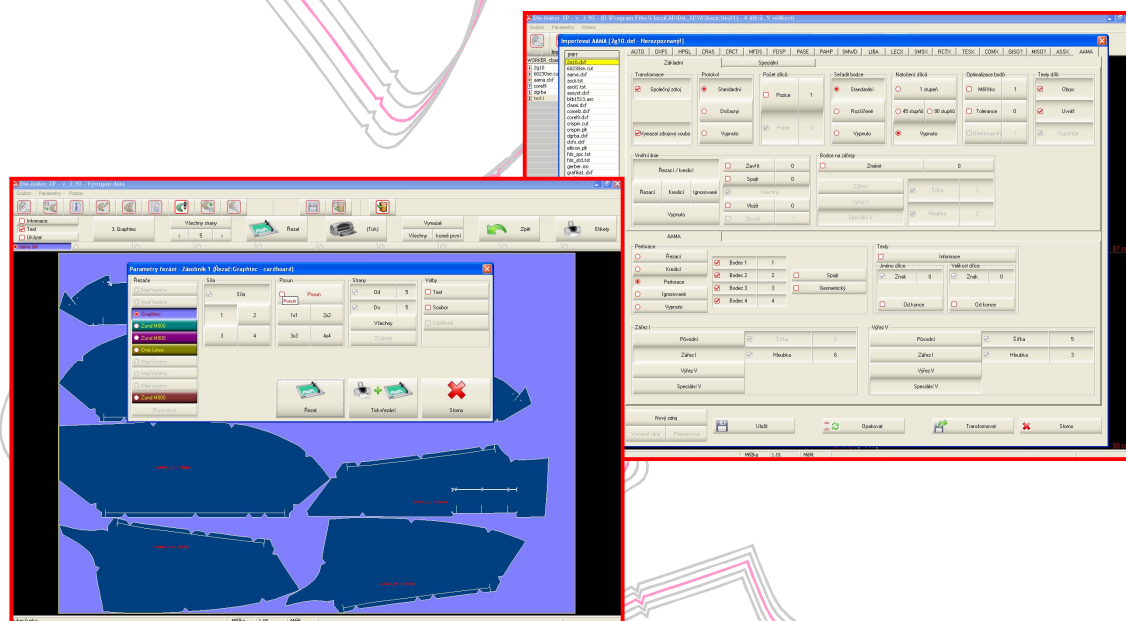
spol. s r.o.



DieMakerXQ

CAD system do przenoszenia wzorów i produkowania szablonów

- Natychmiastowe przesyłanie wzorów pocztą elektroniczną
- Możliwość współpracy ze wszystkimi najbardziej znanymi systemami CAD
- Wczytuje więcej niż 20 różnych formatów graficznych
- Specyficzne funkcje edycji elementów
- Wycinanie lub rysowanie szablonów na standardowych urządzeniach wyjściowych
- Aplikacja wytworzona dla środowiska systemu operacyjnego **MS Windows XP/Vista**
- Efektywne automatyczne układanie dla krojenia szablonów
- Pewna archiwizacja danych wzorów
- Prosta obsługa



DieMakerXQ jest systemem służącym do transformacji wzorów z dowolnego systemu przygotowania produkcji i wykorzystaniu danych dla produkowania szablonów. Jest to niezwykle efektywne narzędzie wykorzystywane przez producentów obuwia i galanterii oraz przez producentów wykrojników. Daje on możliwość wykorzystania danych stworzonych w jednej firmie przez inną firmę oraz przekazywanie sobie tych danych na odległość.

Nasz program jest od roku **1990** niezmienny:
zmieniamy nasze oprogramowania na lepsze.

DieMakerXQ

DieMakerXQ

DieMakerXQ

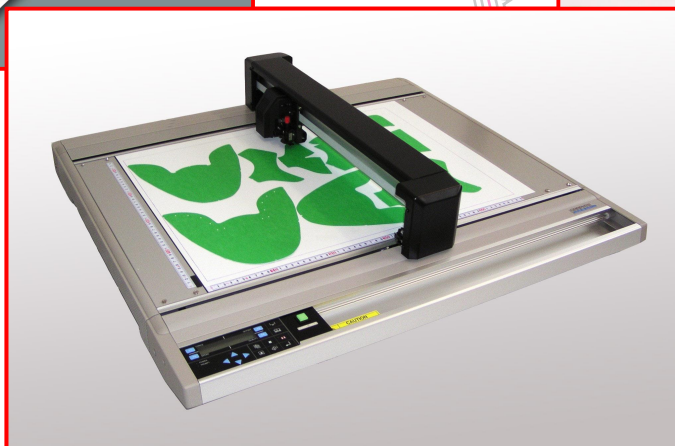
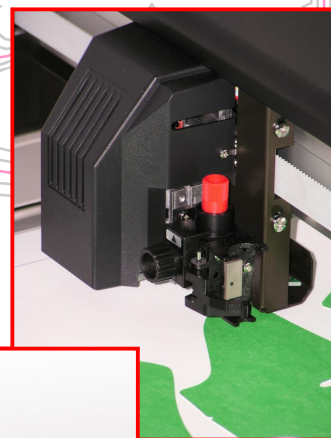
PLUS dla producentów wykrojników

System **DieMakerXQ** znacznie poprawia konkurencyjność firmy stosującej ten produkt. Dzięki wykorzystaniu danych w postaci elektronicznej wzrasta szybkość i jakość komunikacji z zamawiającym oraz operatywność w reagowaniu na zamówienia. Zmiany modelu mogą być dokonywane w ciągu kilku minut bez względu na odległość między wykonawcą a zamawiającym. Producent wykrojników sam wyrabia szablony. **DieMakerXQ** umożliwia współpracę ze wszystkimi najpopularniejszymi systemami CAD (na przykład *Assyst, Comelz, Gerber, Investronica, Lectra, Teseo...*) przez co otwiera możliwości kooperacji z szerokim kręgiem odbiorców.

DieMakerXQ

PLUS dla producentów obuwia

Jeżeli Państwa firma prowadzi produkcję w wielu własnych oddziałach lub w firmach partnerskich, **DieMakerXQ** pozwoli Państwu utrzymać kontrolę nad wzorami. Partnerzy w takiej sytuacji nie muszą być wyposażeni w skomplikowane systemy do konstrukcji obuwia. Wystarczy im to, że dzięki **DieMakerXQ** będą w stanie przyjąć centralnie przygotowane dane i z ich pomocą wyciąć szablony. W przypadku wprowadzenia zmian w modelu są one przeprowadzane w centrali i natychmiastowo przesyłane do miejsca produkcji, które może być odległe o tysiące kilometrów. Modele przekazywane partnerom są zawsze jednoznaczne, dokładne i powtarzalne co jest gwarancją jakości produkcji. Przy obecnej globalizacji gospodarki światowej istnieje konieczność poszukiwania klientów na całym świecie. **DieMakerXQ** jest tu pomocny dzięki temu, że umożliwia przyjmowanie danych w postaci elektronicznej od firm dysponujących różnymi systemami do przygotowania produkcji. **DieMakerXQ** pozwala również na modyfikacje otrzymanych wzorów, które są często wymuszone względami technologicznymi. Szybkość i efektywność Państwa reakcji znacznie usprawni kooperację z najwybitniejszymi producentami światowymi.



ClassiCAD