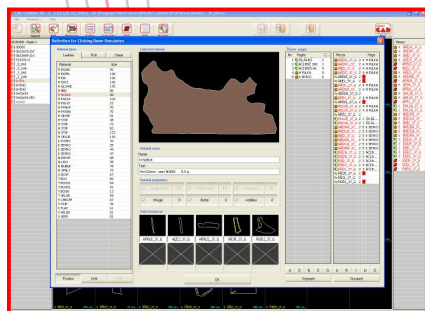


Classi**CAD**
spol. s r.o.



CalcCobbler**XQ**

CAD system do stanowienia normy zużycia materiału elementów obuwniczych

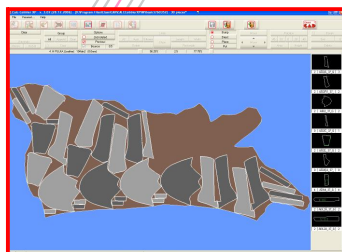


CalcCobblerXQ umożliwia digitalizację lub wczytanie kształtów elementów (z różnych CAD formatów graficznych) oraz ich układanie wirtualne do różnych materiałów przy normowaniu zużycia. Nowa wersja była projektowana specjalnie dla systemu operacyjnego **MS Windows XP/Vista** i wykorzystuje doświadczenia wielu lat oraz wielu użytkowników praktyki obuwniczej.

Co interesuje technologa:

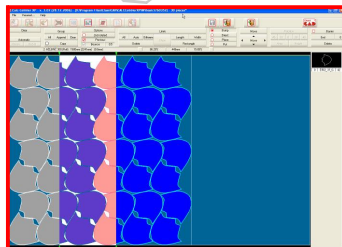
CalcCobblerXQ łączy w jednym oprogramowaniu wszystkie używane metody kalkulacji: interaktywne oraz automatyczne układanie do różnych typów materiałów, automatyczną układkę **PAS** oraz szybką kalkulację **SML**.

Dzięki nowej organizacji ekranu oraz nowej przemyślanej funkcjonalności są tradycyjne metody kalkulacji szybsze i więcej efektywne. Rezultaty jest możliwe wyeksportować do kilku formatów dla dalszego opracowanie elektronicznego albo wydrukować (też kolorowo) w różnych dokumentach graficznych lub tabelkowych. Metody kalkulacji, które zawiera nowy **CalcCobblerXQ** pokrywają wszystkie potrzeby pracowników obuwniczych firm z pozycji kalkulacji wstępnej również i kalkulacji produkcyjnej.



Układanie do skór:

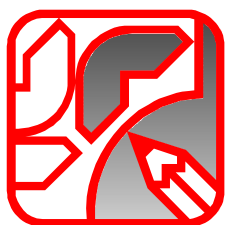
- około 30 standardowych kształtów skór, oraz możliwość dopełnienia własnych
- doskonale interaktywne kierowanie elementów (rotacja, obracanie)
- szybkie i pewne docieranie elementów do pozycji



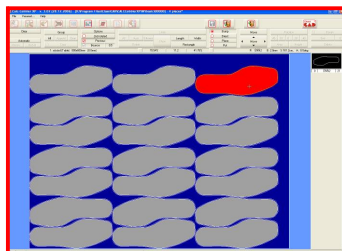
Układanie do materiałów rolkowych:

- łatwa definicja parametrów materiału (wymiar, margines, bufor)
- półautomatyczne układanie do szerokości materiału
- komfortowa praca z grupami elementów
- łatwa definicja strefy kalkulacyjnej

CalcCobbler**XQ**

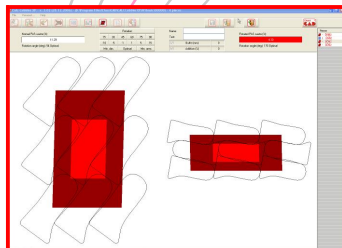


Nasz program jest od roku 1990 niezmienny:
zmieniamy nasze oprogramowania na lepsze.



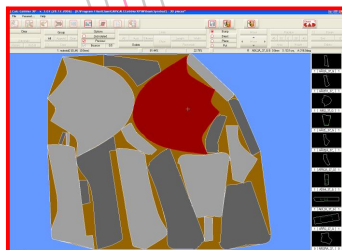
Układanie do materiałów płytowych:

- automatyczne układanie do całej powierzchni płyty
- wyliczenie normy zużycia w formie relatywnej części płyty na parę



Kalkulacja PAS:

- automatyczne ułożenie każdego elementu dla ustalenia odpadu międzywzornikowego
- wybitne narzędzie dla konstruktorów dla osądzenia układalności elementów
- podstawowa kalkulacja PAS przebiegnie zupełnie automatycznie przy wczytaniu wzoru



Kalkulacja SLM:

- ustalenie normy zużycia wytworzeniem dowolnej grupy elementów i automatyczne obrysowanie grupy linią kalkulacyjną
- korzystne zwłaszcza dla szybkiej kalkulacji skór

Co interesuje informatyka:

Łatwa instalacja

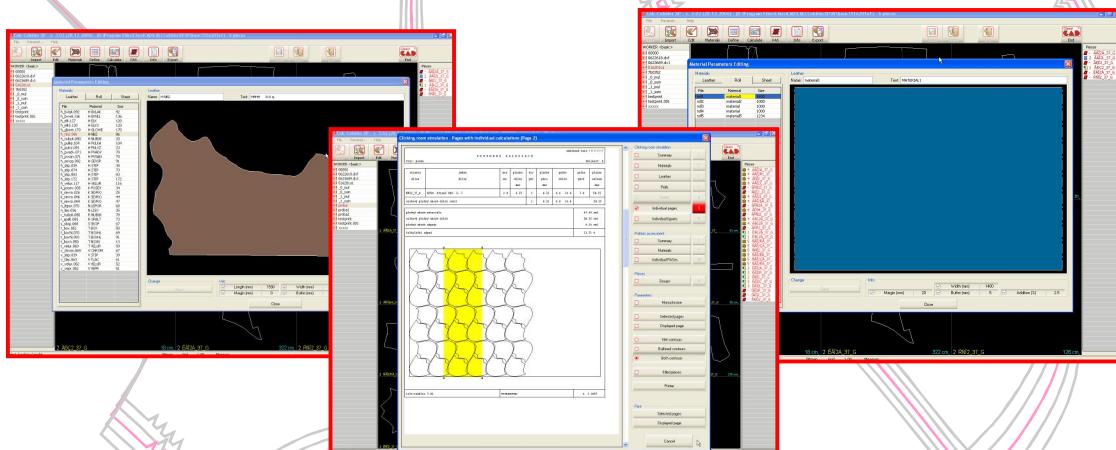
Zupełnie przerobione jądro aplikacji na platformie najnowszej technologii firmy MS Windows XP/Vista

Synergiczna kombinacja najlepszych właściwości oferowanych przez system operacyjny Windows i tradycyjnej filozofii efektywnego przystępu technologicznego aplikacji ClassiCAD

Możliwość indywidualnego korzystania z programu, szeroka możliwość konfigurowania zachowania technologicznego, osobiste ustawienie elementów interfejsu

Wysoka efektywność na standardowym sprzęcie "biurowym", optymalne wykorzystanie pamięci oraz innych środków systemowych

Bezproblemowa współpraca z urządzeniami peryferyjnymi



ClassiCAD