

Classi**CAD**
spol. s r.o.



CAD**CobblerXQ**

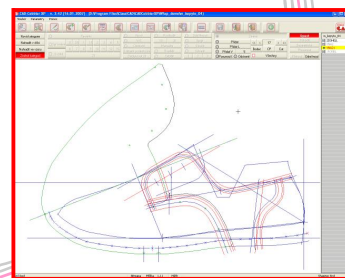
System do konstrukcji i stopniowania obuwia



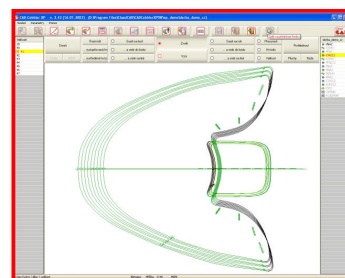
Jak stworzyliśmy przed kilkoma laty pierwszy CAD system do konstrukcji i stopniowania dla komputera PC, to był cud. Dzisiejsza wersja naszego systemu już nie jest żadnym cudem. Jest to "tylko" doskonale narzędzie pracy w rękach każdego nowoczesnego szewca, który chce i potrzebuje wytwarzać nowe wzory łątko, dokładnie i wytwornie ...

CADCobblerXQ dla Windows XP/Vista wykorzystuje doświadczenia wielu lat, wielu użytkowników oraz wielu krajów.

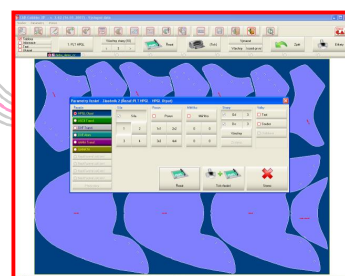
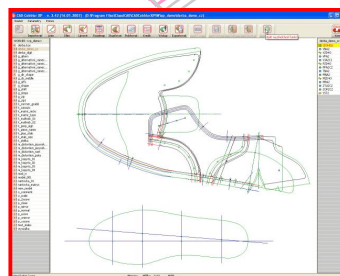
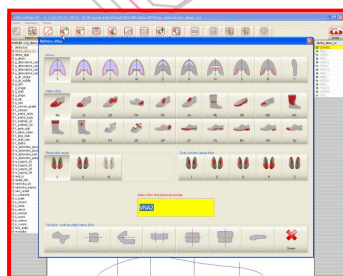
Narzędzia graficzne i funkcje dla wytwarzania i edycji linii są rozwiązywane zupełnie po nowemu, przy zachowaniu sprawdzonych metod tworzenia modeli obuwia. Nowo zaprojektowana baza danych daje więcej informacji o wzorach. Dokładna typologia elementów podwyższa przejrzystość wzoru i ułatwia konstrukcję.



Stopniowanie standardowe jest bardzo łatwe nawet dla zupełnego laika, równocześnie można korzystać specjalnych funkcji dla zaawansowanych użytkowników (centrowanie, stopniowanie w kilku układach współrzędnych itd.)



Tradycyjnie ważnym elementem systemu **CADCobblerXQ** jest możliwość korzystania z różnych urządzeń zewnętrznych, od prostej i ekonomicznej drukarki aż po wysoko rozwinięte technologie, używające na przykład lasera, plotera wodnego.

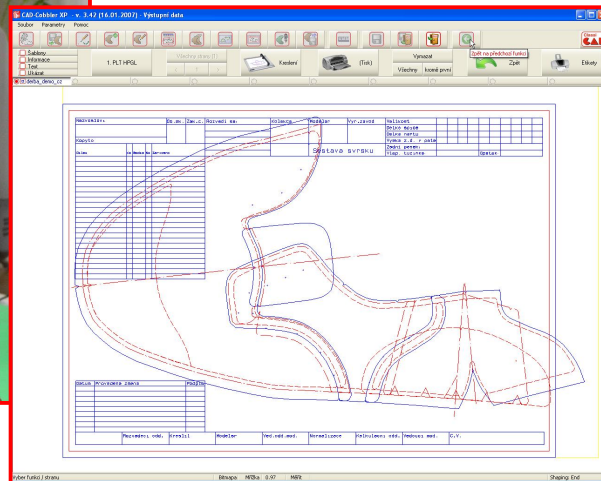
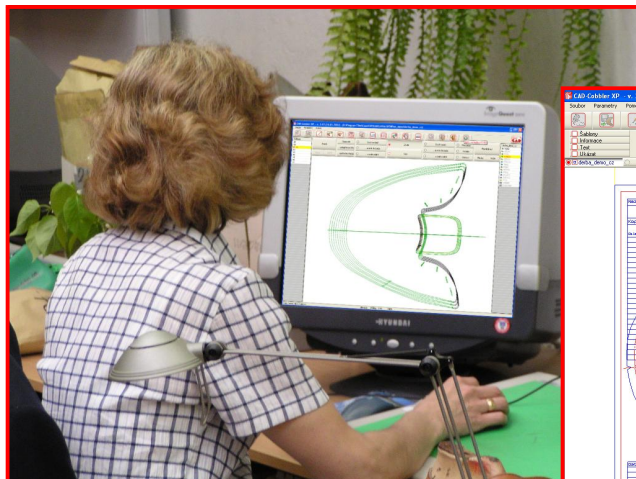


CAD**CobblerXQ**



Nasz program jest od roku **1990** niezmienny:
zmieniamy nasze oprogramowania na lepsze.

CADcobbleXQ



Co interesuje informatyka:

Zupełnie przerobione jądro aplikacji na platformie najnowszej technologii firmy Microsoft Windows XP/Vista

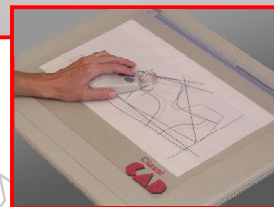
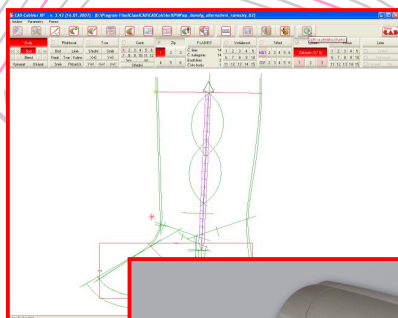
Synergiczna kombinacja najlepszych właściwości oferowanych przez system operacyjny Windows i tradycyjnej filozofii efektywnego przystępu technologicznego aplikacji **ClassiCAD**

Możliwość indywidualnego korzystania z programu, szeroka możliwość konfigurowania zachowania technologicznego, osobiste ustawienie elementów interfejsu

Wysoka efektywność na standardowym sprzęcie "biurowym", optymalne wykorzystanie pamięci oraz innych środków systemowych

Bezproblemowa współpraca z urządzeniami peryferyjnymi

Korzystanie ze standardu XML dla administrowania oraz komunikowania z systemem



ClassiCAD